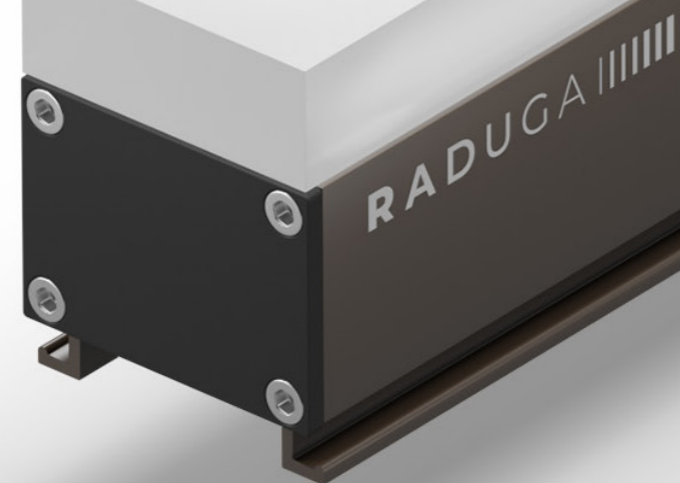


SOLIS-12

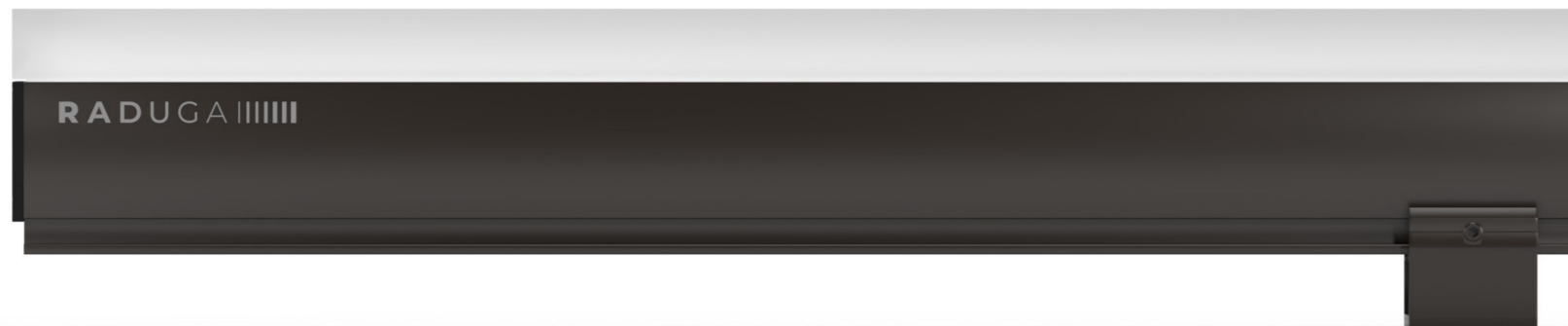
Линейные светильники





Solis – эргономичный линейный светильник
для создания контурной подсветки

SOLIS-12



612 ЛМ-
RGBW
720 ЛМ-
статика



0,71
КГ
12
ВТ



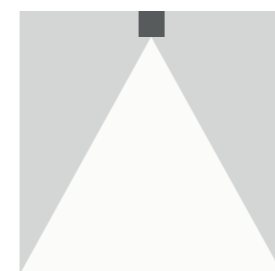
67
-45
+55



Технические данные

Потребляемая мощность	4Вт; 6Вт; 12Вт;
Длина	300 мм; 500 мм; 1000 мм
Световая отдача	60 Лм/Вт - (±10 Лм/Вт)
Диапазон раб. температур	-45 °С ... +55 °С
Напряжение питания	24/48 DC, 230В; 50 Гц.
Масса	0,71 КГ
Система управления	DMX512
Материал корпуса	Al анодированный, акрил
Коррелированная цветовая температура	3000К-6000К, RGBW
Степень защиты	IP67

RAD-T-Cu-12



40-60° wide

